

Nedaddictes,

avui comencem amb les fitxes de les espècies. Pels que teniu temps de mirar entre braçada i braçada, us explicarem les característiques, les curiositats i com diferenciar entre els diferents grups, la flora i la fauna dels primers metres del nostre estimat litoral.

Aquesta fitxa serà la primera de les tres que us tenim preparades sobre les algues. Cal dir primer de tot, que les algues NO són plantes. Les algues estan formades per un cos vegetatiu (anomenat tal·lus) en el qual no hi ha diferenciació en arrel, tija o fulles i que no té cèl·lules especialitzades. Això fa que no puguin ser impermeables i per tant no poden viure fora de l'aigua, tret que es tracti de llocs molt humits.

El primer grup que estudiarem són les algues que podem observar en zones ben il·luminades i poc profundes.

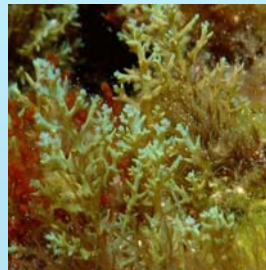
Submergim-nos!!!

Acetabulària *Acetabularia acetabulum*

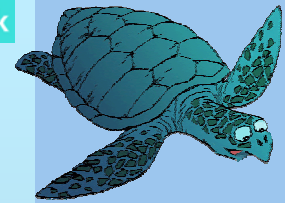


Alga calcificada amb forma d'ombrel·la que a l'hivern perd el disc superior i es queda només el part inferior. Es considera una alga gegant ja que està formada per una sola cèl·lula.

Pèl sauper *Cystoseira mediterranea*



Alga d'aspecte arborescent i tacte espinós, amb la tija principal molt ramificada. Pot formar una banda horitzontal paral·lela a la superfície de l'aigua. Entre el seu brançam hi viuen crancs.



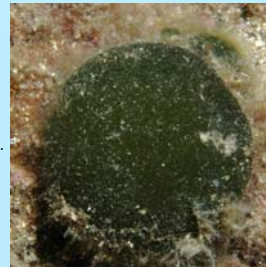
Espàrrec marí *Asparagopsis armata*

Alga invasora amb una alta taxa de creixement estacional i que no té depredadors, ja que els és tòxica. Habita sobre un substrat rocós o sobre altres algues. Aquesta alga s'enganxa als neoprens mitjançant un arpó que té a la punta de les fulles.

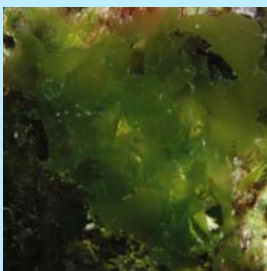


Boina basca *Codium bursa*

Alga unicel·lular amb tacte esponjós. Dintre seu esta plena d'aigua. Viu a les parets amb poca inclinació i amb acumulació de sediments. El seu nom comú prové de la forma que agafen els exemplars vells: enfonsats per el centre similar a una boina.



Enciam de mar *Ulva rigida*

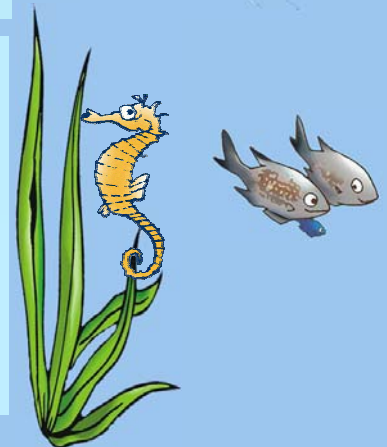


Alga similar a l'enciam. Viu a fons rocós o sobre altres algues. Es troba en aigües amb força matèria orgànica com els sortint de les clavegueres que donen a mar. Tot i així, es considera una alga comestible.

Cua de paó *Padina pavonica*



Alga blanquinosa de forma de ventall cargolat. Viu en substrats durs i fins i tot epífita sobre altres algues, és a dir, les utilitza només com a suport. S'utilitza en cosmètics per la pell.



Llegenda

Tipus d'algues:

Alga verda

Alga bruna

Alga vermella

Abundància:

Abundant

Freqüent

Escàs

Hidrodinamisme:

Alt

Moderat

Baix

Temporalització:

Hivern

Primavera

Estiu

Tardor

Tot l'any

Qualitat de l'aigua:

Bona qualitat

Mala qualitat

